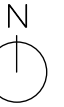


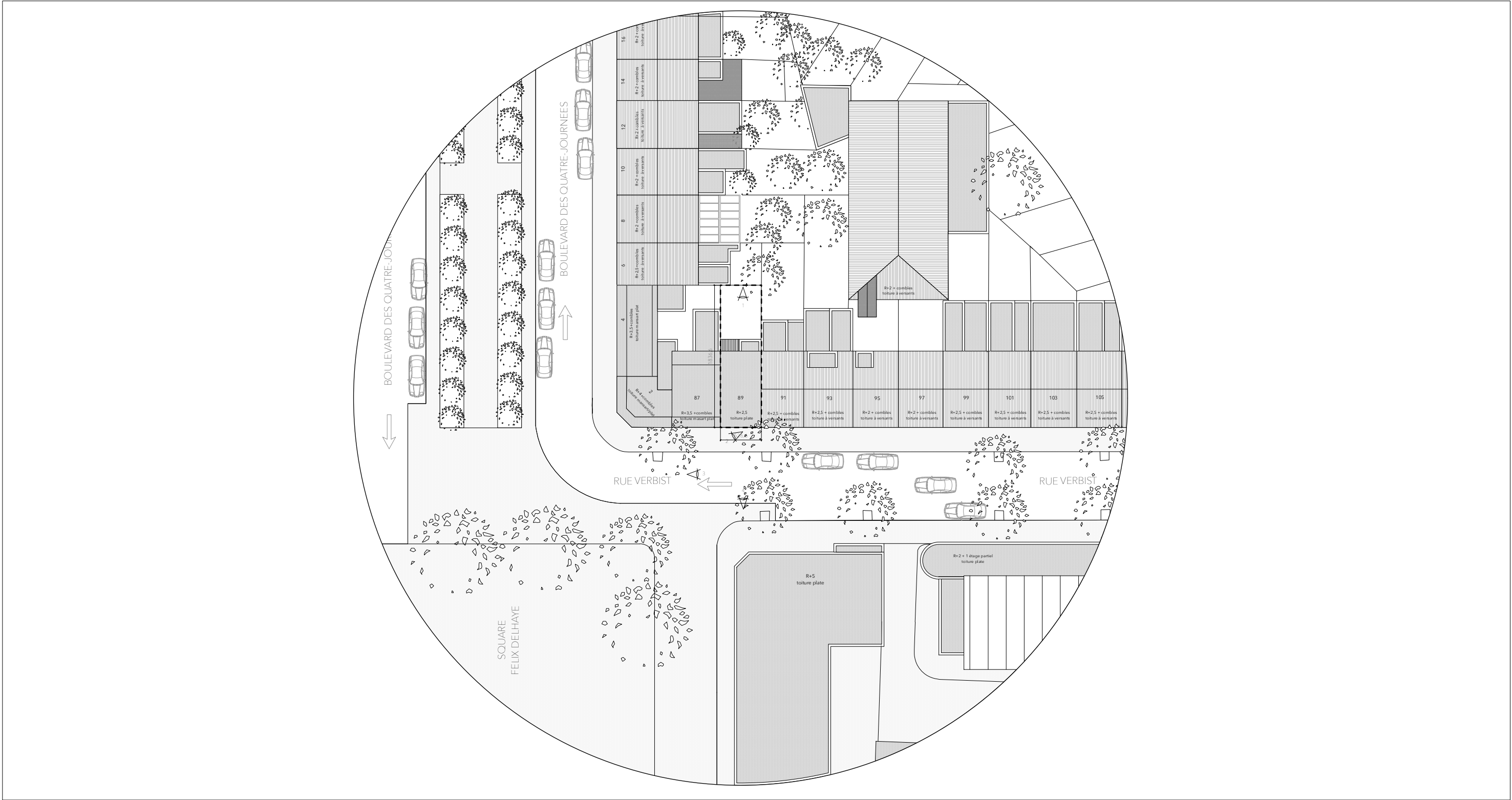
ECHELLE 1/1000<sup>ème</sup>



REFERENCES PLAN			Type, profondeur (min. 80 cm) et dimensions des fondations, éléments structurels, planchers, section des pièces de charpente : à déterminer par le bureau d'étude en stabilité.  Dimension et hauteur des conduits de cheminée à déterminer par le fumiste et le chauffagiste.  Ce document ne peut être copié, reproduit ou cédé à des tiers, en tout ou en partie, sans une autorisation préalable et écrite de l'auteur du projet. Celui-ci conserve en toute hypothèse la propriété intellectuelle de son étude et notamment celle de la conception qui ne pourra être utilisée à aucune autre fin que celles définies contractuellement ou à défaut de contrat, qui suivent les règles établies par l'Ordre des Architectes de Belgique.	REFERENCES CHANTIER	MAITRE DE L'OUVRAGE	ARCHITECTE	PLANS
				Province/Région : Bruxelles Commune : 1210 Saint-Josse Adresse : 89 Rue Verbist Division/section/numéro cadastral : 0021F7P0000			PLAN DE LOCALISATION Echelle 1/1000 Dossier/Plan n° 2501/01  <b>VERBIST 89</b>
A	01/01/25	Première diffusion plan permis					
Indice	Date	Modifications					

SITUATION EXISTANTE : PLAN D'IMPLANTATION

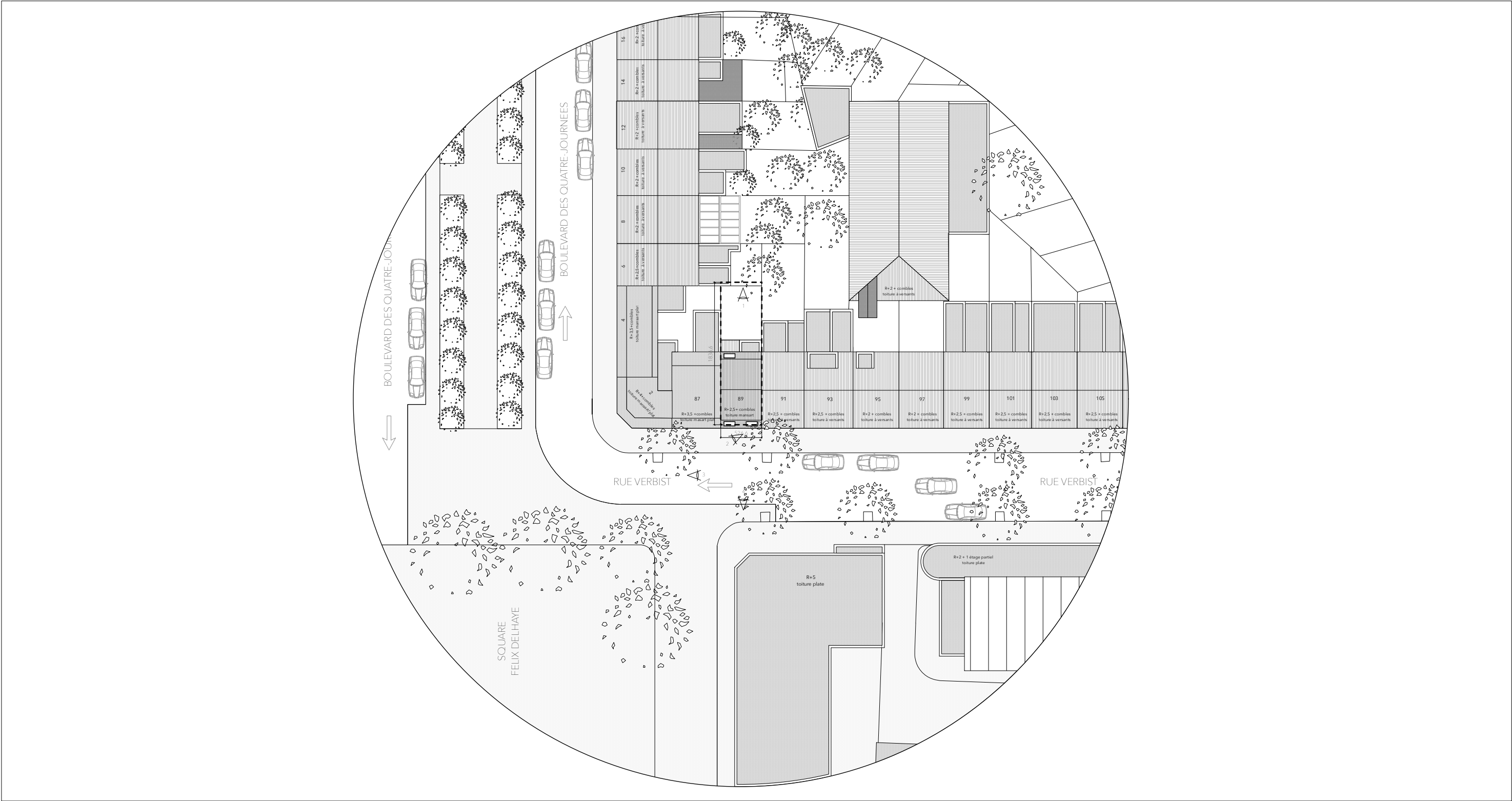
ECHELLE 1/500<sup>ème</sup>



REFERENCES PLAN			Type, profondeur (min. 80 cm) et dimensions des fondations, éléments structuraux, planchers, section des pièces de charpente : à déterminer par le bureau d'étude en stabilité.  Dimension et hauteur des conduits de cheminée à déterminer par le fumiste et le chauffagiste.  Ce document ne peut être copié, reproduit ou cédé à des tiers, en tout ou en partie, sans une autorisation préalable et écrite de l'auteur du projet. Celui-ci conserve en toute hypothèse la propriété intellectuelle de son étude et notamment celle de la conception qui ne pourra être utilisée à aucune autre fin que celles définies contractuellement ou à défaut de contrat, qui suivent les règles établies par l'Ordre des Architectes de Belgique.	REFERENCES CHANTIER		MAITRE DE L'OUVRAGE	ARCHITECTE	PLANS
				Province/Région :	Bruxelles			
				Commune :	1210 Saint-Josse			
				Adresse :	89 Rue Verbist			
				Division/section/numéro cadastral :	0021F7P0000			
A	01/01/25	Première diffusion plan permis						PLAN D'IMPLANTATION Echelle 1/500 Dossier/Plan n° 2501/02
Indice	Date	Modifications						VERBIST 89

SITUATION PROJETEE : PLAN D'IMPLANTATION

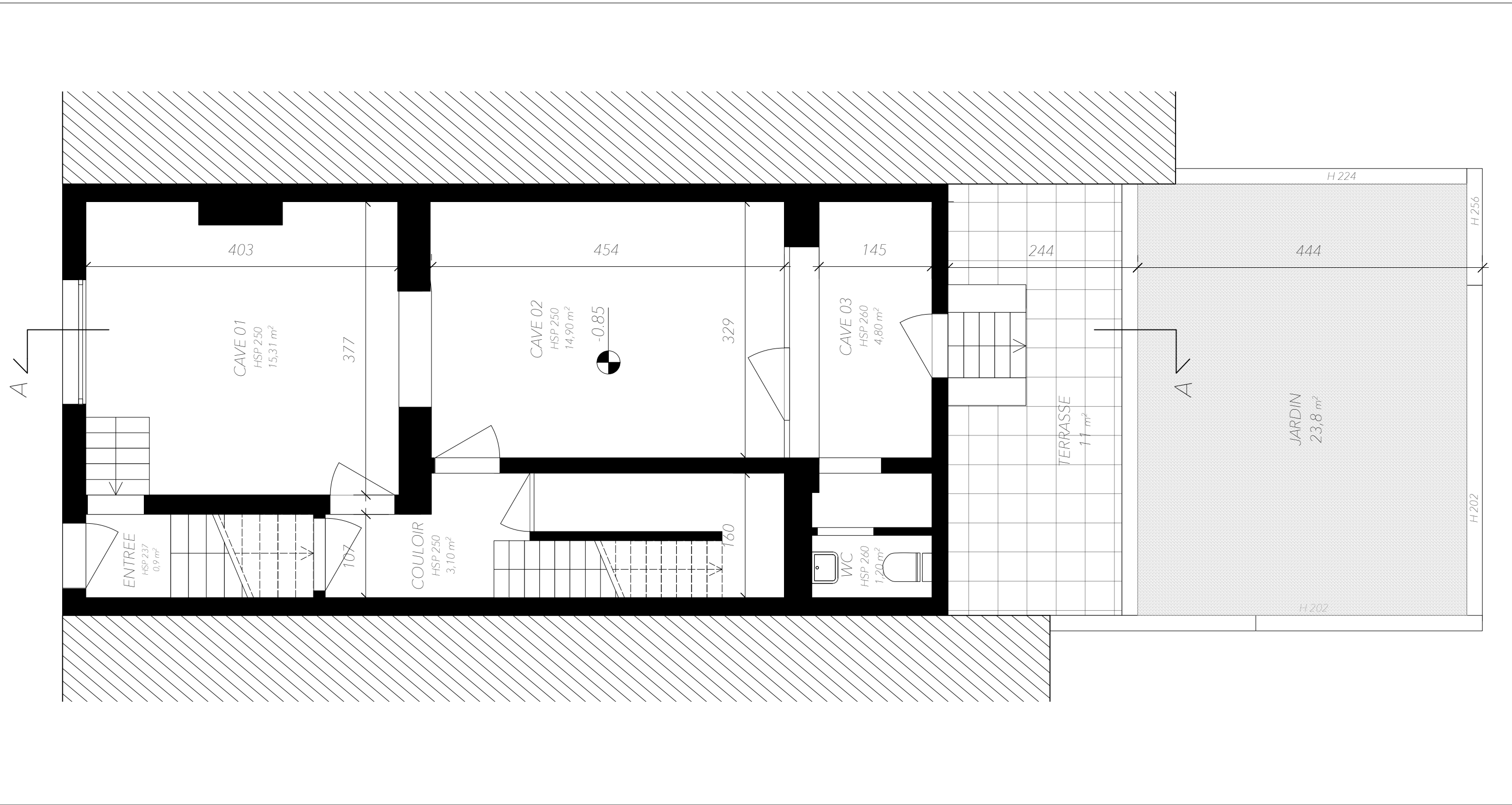
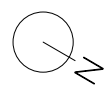
ECHELLE 1/500<sup>ème</sup>



REFERENCES PLAN			REFERENCES CHANTIER			MAITRE DE L'OUVRAGE	ARCHITECTE	PLANS
			Type, profondeur (min. 80 cm) et dimensions des fondations, éléments structuraux, planchers, section des pièces de charpente : à déterminer par le bureau d'étude en stabilité.					PLAN D'IMPLANTATION
			Dimension et hauteur des conduits de cheminée à déterminer par le fumiste et le chauffagiste.					Echelle 1/500
A	01/01/25	Première diffusion plan permis	Ce document ne peut être copié, reproduit ou cédé à des tiers, en tout ou en partie, sans une autorisation préalable et écrite de l'auteur du projet. Celui-ci conserve en toute hypothèse la propriété intellectuelle de son étude et notamment celle de la conception qui ne pourra être utilisée à aucune autre fin que celles définies contractuellement ou à défaut de contrat, qui suivent les règles établies par l'Ordre des Architectes de Belgique.					Dossier/Plan n° 2501/02B
Indice	Date	Modifications	Province/Région : Bruxelles					VERBIST 89
			Commune : 1210 Saint-Josse					
			Adresse : 89 Rue Verbist					
			Division/section/numéro cadastral : 0021F7P0000					

SITUATION EXISTANTE : R-1

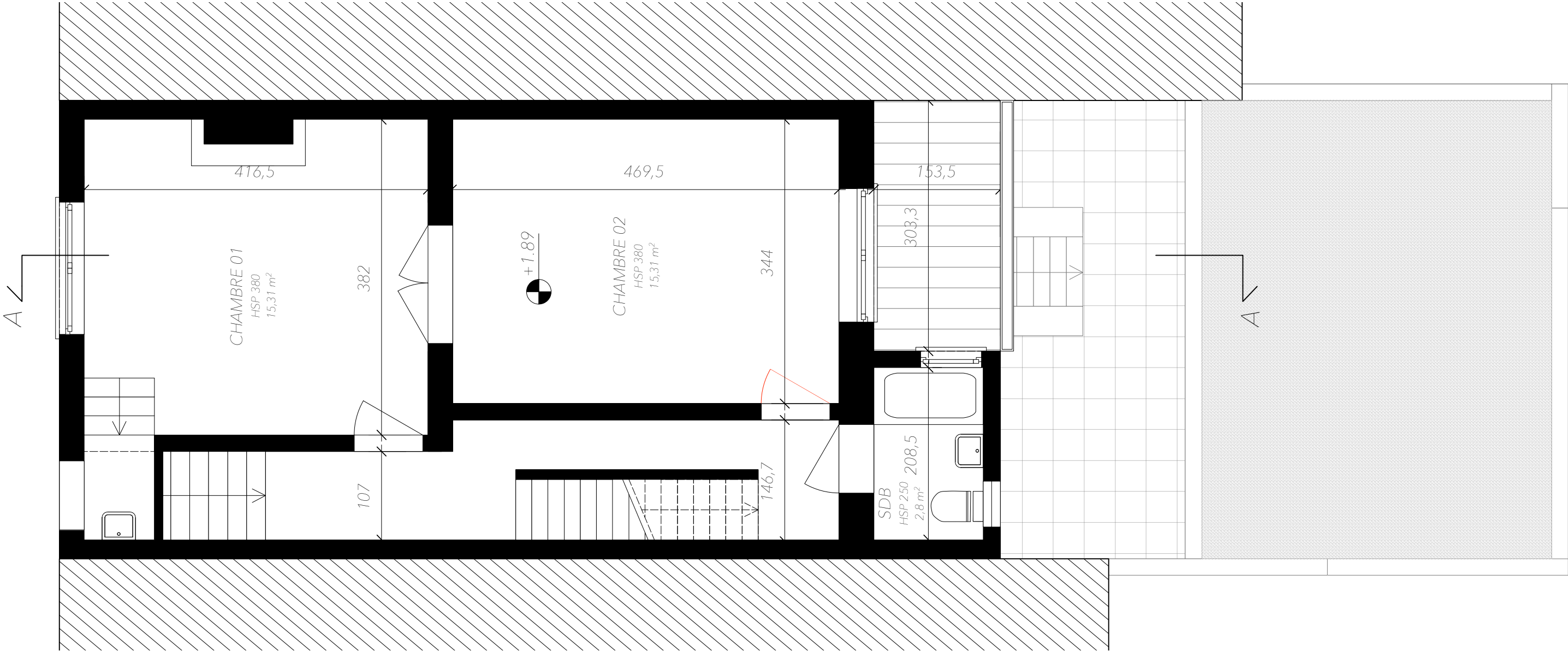
ECHELLE 1/50<sup>ème</sup>



REFERENCES PLAN			Type, profondeur (min. 80 cm) et dimensions des fondations, éléments structuraux, planchers, section des pièces de charpente : à déterminer par le bureau d'étude en stabilité.  Dimension et hauteur des conduits de cheminée à déterminer par le fumiste et le chauffagiste.  Ce document ne peut être copié, reproduit ou cédé à des tiers, en tout ou en partie, sans une autorisation préalable et écrite de l'auteur du projet. Celui-ci conserve en toute hypothèse la propriété intellectuelle de son étude et notamment celle de la conception qui ne pourra être utilisée à aucune autre fin que celles définies contractuellement ou à défaut de contrat, qui suivent les règles établies par l'Ordre des Architectes de Belgique.	REFERENCES CHANTIER		MAITRE DE L'OUVRAGE	ARCHITECTE	PLANS
				Province/Région :	Bruxelles			
				Commune :	1210 Saint-Josse			
				Adresse :	89 Rue Verbist			
				Division/section/numéro cadastral :	0021F7P0000			
A	01/01/25	Première diffusion plan permis						SITUATION EXISTANTE : R-1 Echelle 1/50 Dossier/Plan n° 2501/03
Indice	Date	Modifications						VERBIST 89

SITUATION EXISTANTE : R+0

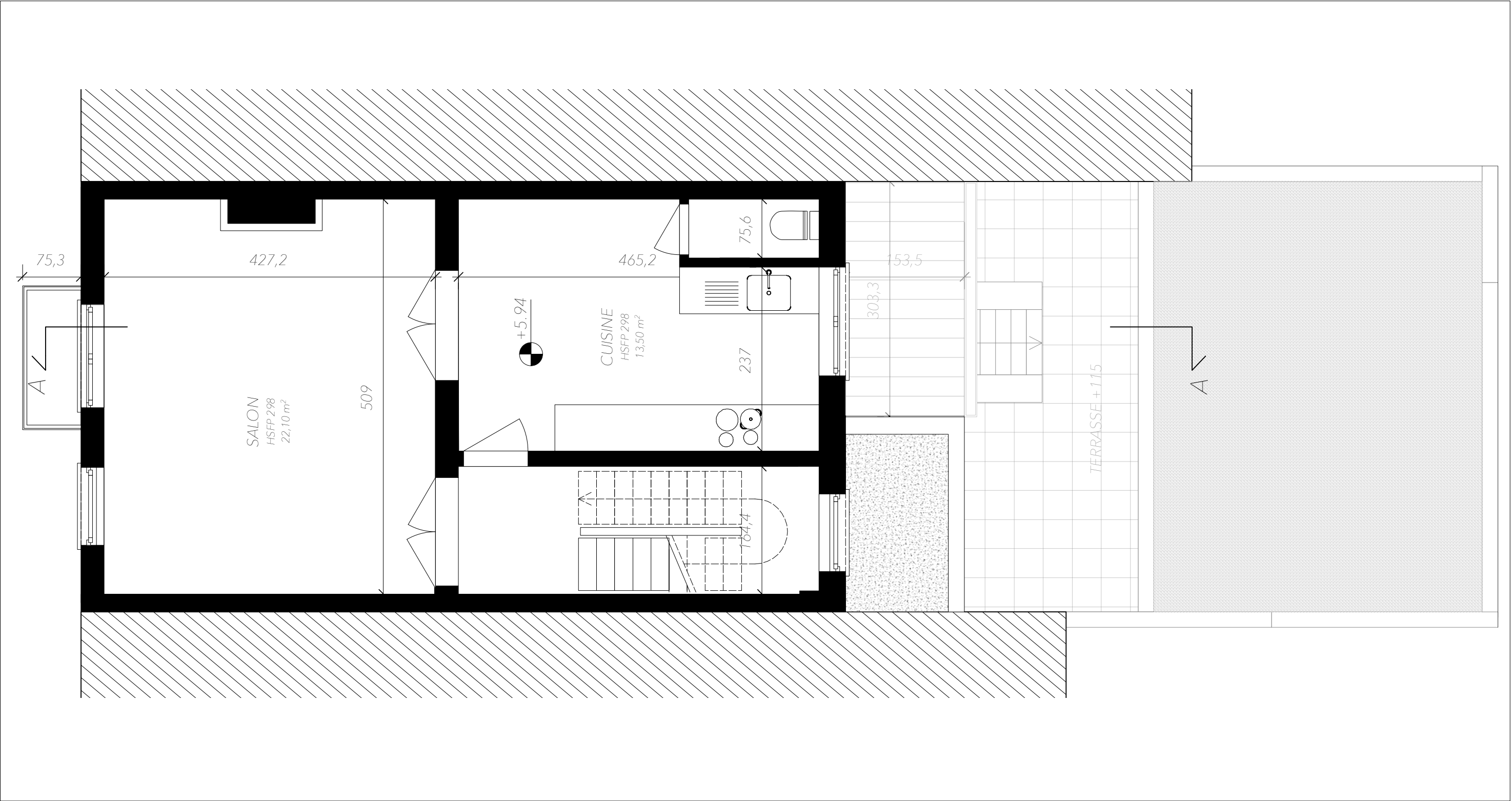
ECHELLE 1/50<sup>ème</sup>



REFERENCES PLAN			Type, profondeur (min. 80 cm) et dimensions des fondations, éléments structuraux, planchers, section des pièces de charpente : à déterminer par le bureau d'étude en stabilité.  Dimension et hauteur des conduits de cheminée à déterminer par le fumiste et le chauffagiste.  Ce document ne peut être copié, reproduit ou cédé à des tiers, en tout ou en partie, sans une autorisation préalable et écrite de l'auteur du projet. Celui-ci conserve en toute hypothèse la propriété intellectuelle de son étude et notamment celle de la conception qui ne pourra être utilisée à aucune autre fin que celles définies contractuellement ou à défaut de contrat, qui suivent les règles établies par l'Ordre des Architectes de Belgique.	REFERENCES CHANTIER	MAITRE DE L'OUVRAGE	ARCHITECTE	PLANS
				Province/Région : Bruxelles			SITUATION EXISTANTE : R+0 Echelle 1/50 Dossier/Plan n° 2401/04  <b>VERBIST 89</b>
A	01/01/25	Première diffusion plan permis		Commune : 1210 Saint-Josse			
				Adresse : 89 Rue Verbist			
Indice	Date	Modifications		Division/section/numéro cadastral : 0021F7P0000			

SITUATION EXISTANTE : R+1

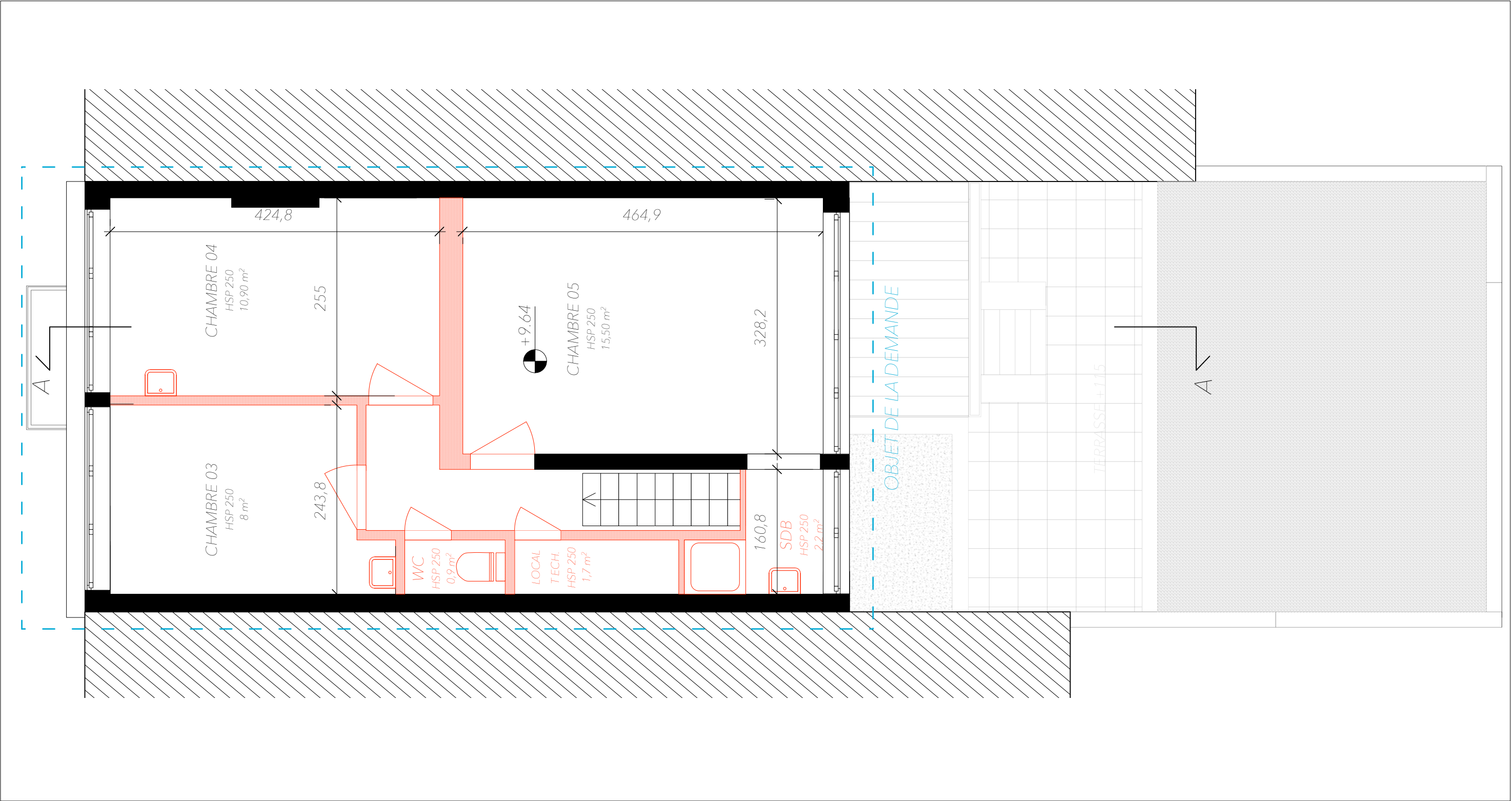
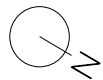
ECHELLE 1/50<sup>ème</sup>



REFERENCES PLAN			Type, profondeur (min. 80 cm) et dimensions des fondations, éléments structurels, planchers, section des pièces de charpente : à déterminer par le bureau d'étude en stabilité.  Dimension et hauteur des conduits de cheminée à déterminer par le fumiste et le chauffagiste.  Ce document ne peut être copié, reproduit ou cédé à des tiers, en tout ou en partie, sans une autorisation préalable et écrite de l'auteur du projet. Celui-ci conserve en toute hypothèse la propriété intellectuelle de son étude et notamment celle de la conception qui ne pourra être utilisée à aucune autre fin que celles définies contractuellement ou à défaut de contrat, qui suivent les règles établies par l'Ordre des Architectes de Belgique.	REFERENCES CHANTIER	MAITRE DE L'OUVRAGE	ARCHITECTE	PLANS
				Province/Région : Bruxelles			SITUATION EXISTANTE : R+1 Echelle 1/50 Dossier/Plan n° 2401/05  <b>VERBIST 89</b>
A	01/01/25	Première diffusion plan permis		Commune : 1210 Saint-Josse			
				Adresse : 89 Rue Verbist			
Indice	Date	Modifications		Division/section/numéro cadastral : 0021F7P0000			

SITUATION EXISTANTE : R+2

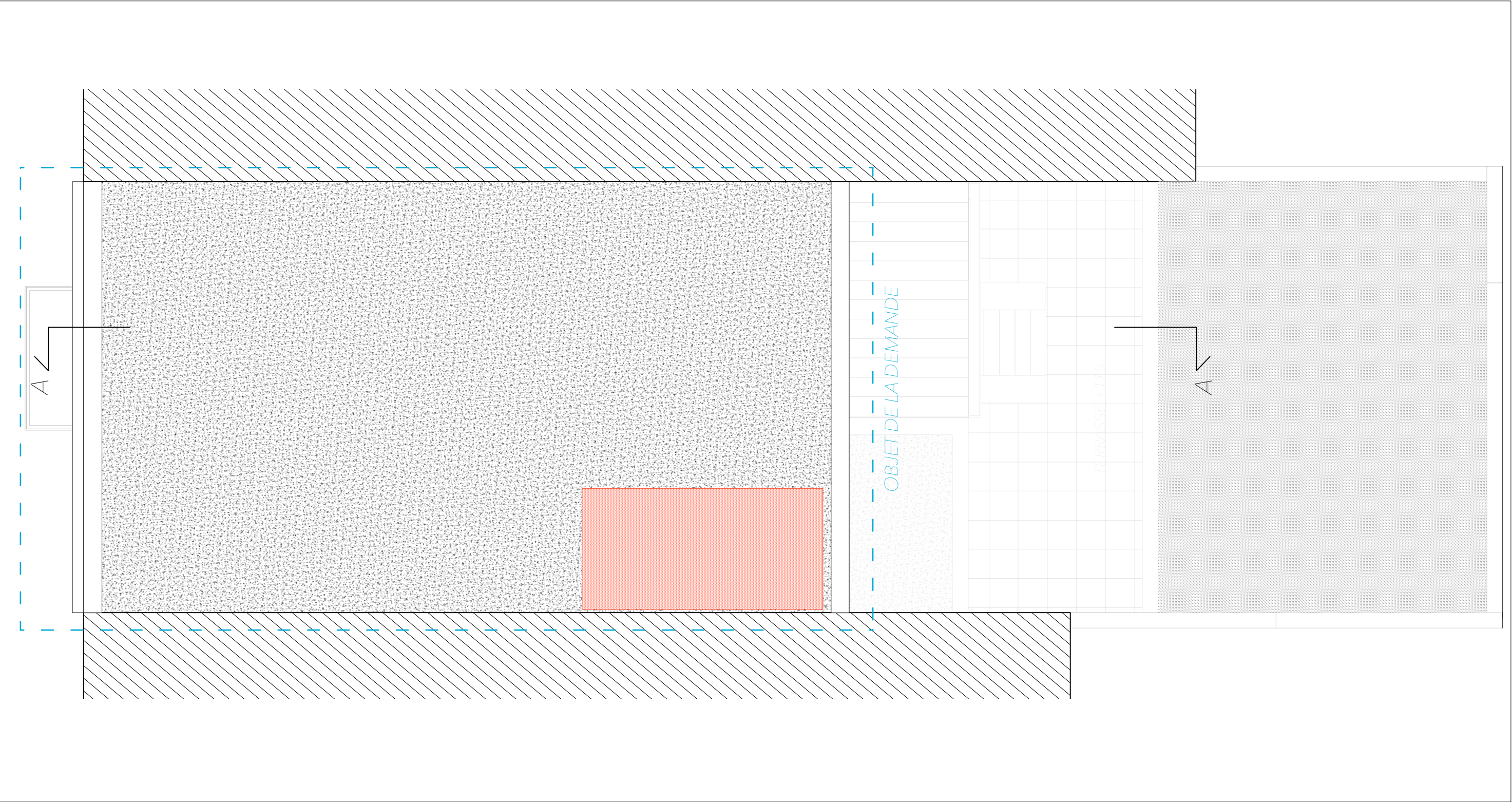
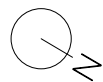
ECHELLE 1/50<sup>ème</sup>



REFERENCES PLAN			Type, profondeur (min. 80 cm) et dimensions des fondations, éléments structuraux, planchers, section des pièces de charpente : à déterminer par le bureau d'étude en stabilité.  Dimension et hauteur des conduits de cheminée à déterminer par le fumiste et le chauffagiste.  Ce document ne peut être copié, reproduit ou cédé à des tiers, en tout ou en partie, sans une autorisation préalable et écrite de l'auteur du projet. Celui-ci conserve en toute hypothèse la propriété intellectuelle de son étude et notamment celle de la conception qui ne pourra être utilisée à aucune autre fin que celles définies contractuellement ou à défaut de contrat, qui suivent les règles établies par l'Ordre des Architectes de Belgique.	REFERENCES CHANTIER		MAITRE DE L'OUVRAGE	ARCHITECTE	PLANS
				Province/Région :	Bruxelles			SITUATION EXISTANTE : R+2 Echelle 1/50 Dossier/Plan n° 2401/06  <b>VERBIST 89</b>
				Commune :	1210 Saint-Josse			
				Adresse :	89 Rue Verbist			
A	01/01/25	Première diffusion plan permis		Division/section/numéro cadastral :	0021F7P0000			
Indice	Date	Modifications						

# SITUATION EXISTANTE DE FAIT : TOITURE

ECHELLE 1/50<sup>ème</sup>



REFERENCES PLAN			REFERENCES CHANTIER	MAITRE DE L'OUVRAGE	ARCHITECTE	PLANS
A	01/01/25	Première diffusion plan permis				
Indice	Date	Modifications				
			Province/Région : Bruxelles			SITUATION EXISTANTE : TOITURE
			Commune : 1210 Saint-Josse			Echelle 1/50
			Adresse : 89 Rue Verbist			Dossier/Plan n° 2401/07
			Division/section/numéro cadastral : 0021F7P0000			VERBIST 89

# SITUATION EXISTANTE : FACADE AVANT ET ARRIERE

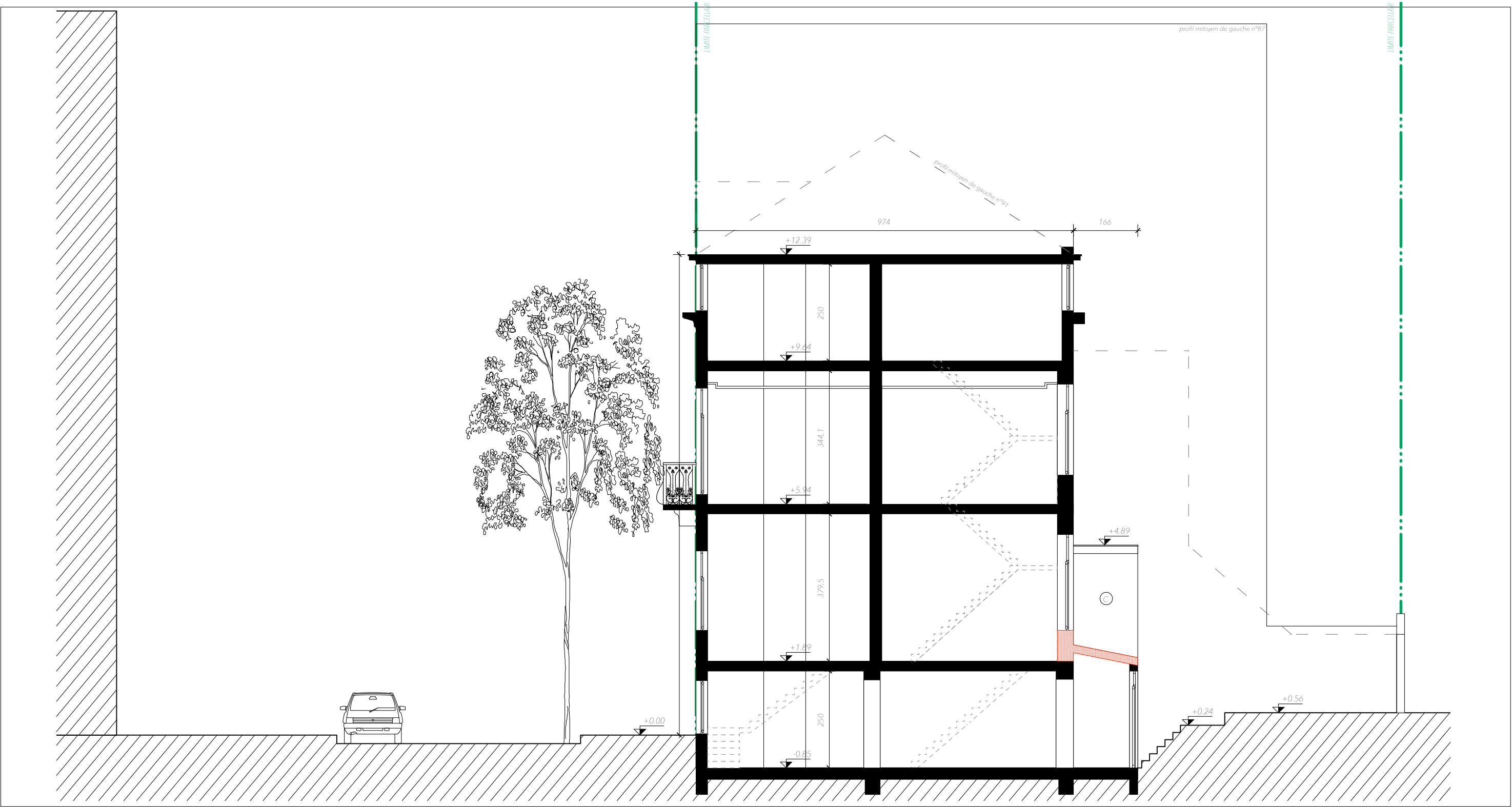
ECHELLE 1/100<sup>ème</sup>



REFERENCES PLAN			REFERENCES CHANTIER		MAITRE DE L'OUVRAGE	ARCHITECTE	PLANS
			Type, profondeur (min. 80 cm) et dimensions des fondations, éléments structurels, planchers, section des pièces de charpente : à déterminer par le bureau d'étude en stabilité.				SITUATION EXISTANTE : FACADE AVANT ET ARRIERE
			Dimension et hauteur des conduits de cheminée à déterminer par le fumiste et le chauffagiste.				Echelle 1/100
A	01/01/25	Première diffusion plan permis	Ce document ne peut être copié, reproduit ou cédé à des tiers, en tout ou en partie, sans une autorisation préalable et écrite de l'auteur du projet. Celui-ci conserve en toute hypothèse la propriété intellectuelle de son étude et notamment celle de la conception qui ne pourra être utilisée à aucune autre fin que celles définies contractuellement ou à défaut de contrat, qui suivent les règles établies par l'Ordre des Architectes de Belgique.		Province/Région : Bruxelles		Dossier/Plan n° 2501/08
Indice	Date	Modifications	Commune : 1210 Saint-Josse		Adresse : 89 Rue Verbist		
			Division/section/numéro cadastral : 0021F7P0000				

# SITUATION EXISTANTE : COUPE

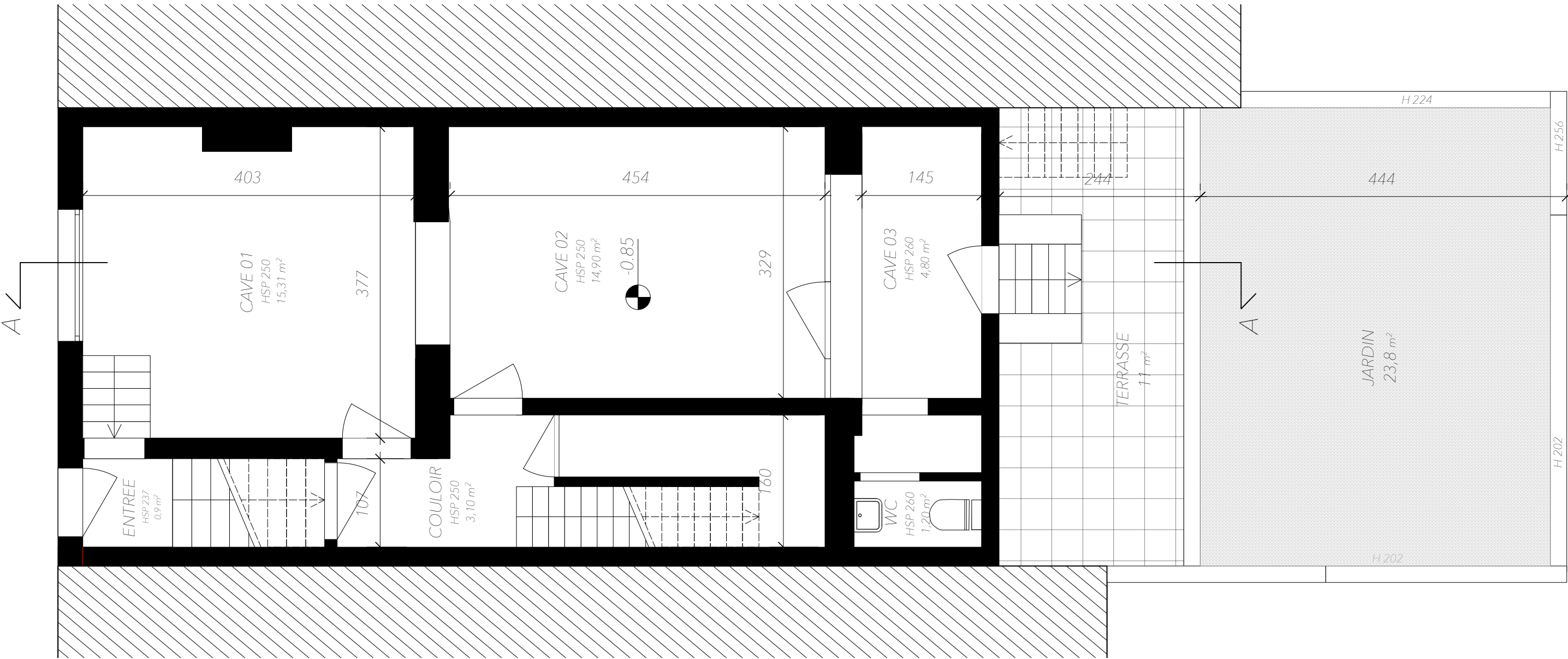
ECHELLE 1/100<sup>ème</sup>



REFERENCES PLAN			Type, profondeur (min. 80 cm) et dimensions des fondations, éléments structuraux, planchers, section des pièces de charpente : à déterminer par le bureau d'étude en stabilité.  Dimension et hauteur des conduits de cheminée à déterminer par le fumiste et le chauffagiste.  Ce document ne peut être copié, reproduit ou cédé à des tiers, en tout ou en partie, sans une autorisation préalable et écrite de l'auteur du projet. Celui-ci conserve en toute hypothèse la propriété intellectuelle de son étude et notamment celle de la conception qui ne pourra être utilisée à aucune autre fin que celles définies contractuellement ou à défaut de contrat, qui suivent les règles établies par l'Ordre des Architectes de Belgique.	REFERENCES CHANTIER	MAITRE DE L'OUVRAGE	ARCHITECTE	PLANS
				Province/Région : Bruxelles			SITUATION EXISTANTE : COUPE
				Commune : 1210 Saint-Josse			Echelle 1/100
				Adresse : 89 Rue Verbist			Dossier/Plan n° 2501/09
				Division/section/numéro cadastral : 0021F7P0000			
Indice	Date	Modifications					

SITUATION EXISTANTE : R-1

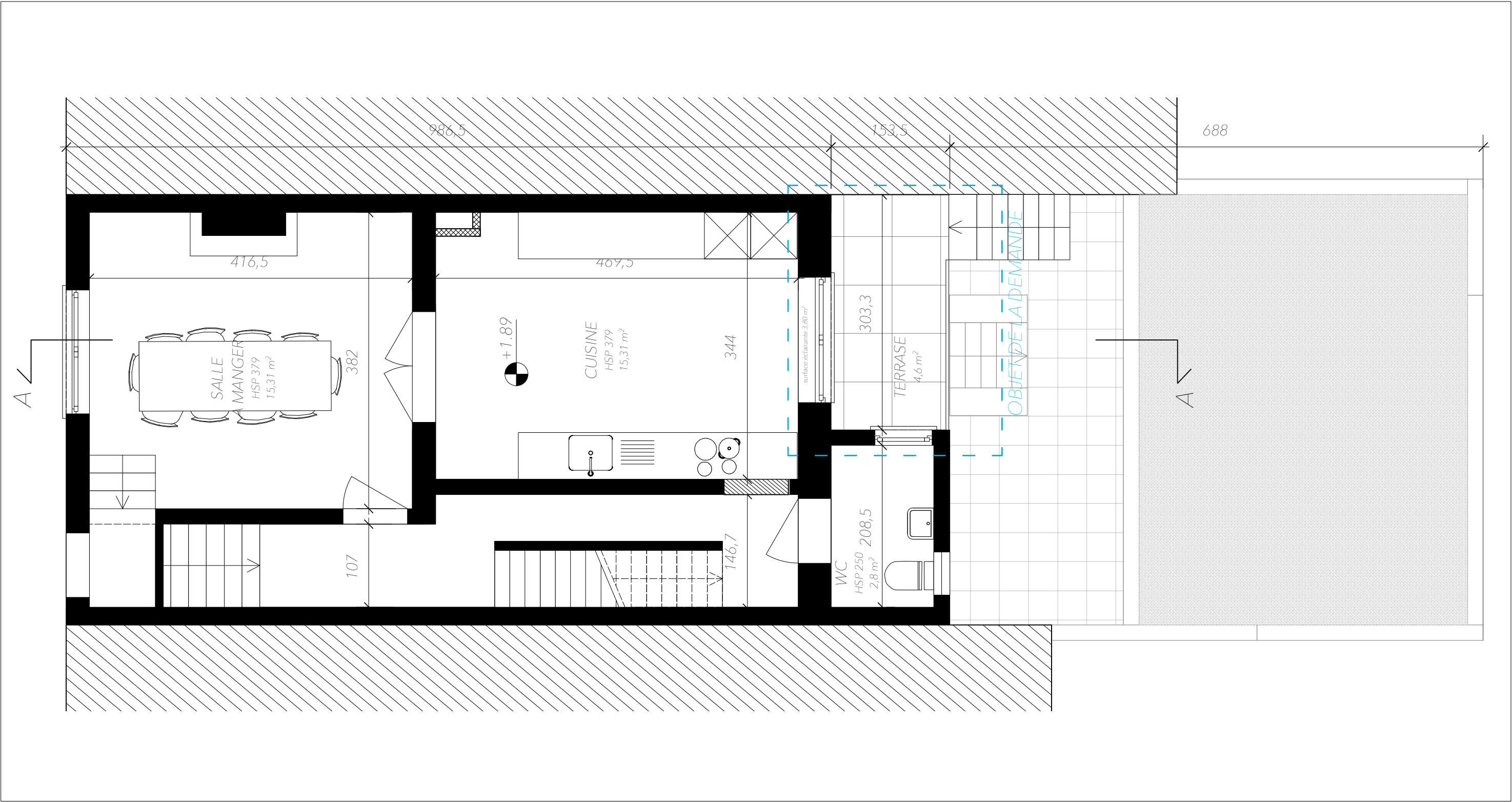
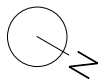
ECHELLE 1/50<sup>ème</sup>



REFERENCES PLAN			Type, profondeur (min. 80 cm) et dimensions des fondations, éléments structuraux, planchers, section des pièces de charpente : à déterminer par le bureau d'étude en stabilité.  Dimension et hauteur des conduits de cheminée à déterminer par le fumiste et le chauffagiste.  Ce document ne peut être copié, reproduit ou cédé à des tiers, en tout ou en partie, sans une autorisation préalable et écrite de l'auteur du projet. Celui-ci conserve en toute hypothèse la propriété intellectuelle de son étude et notamment celle de la conception qui ne pourra être utilisée à aucune autre fin que celles définies contractuellement ou à défaut de contrat, qui suivent les règles établies par l'Ordre des Architectes de Belgique.	REFERENCES CHANTIER	MAITRE DE L'OUVRAGE	ARCHITECTE	PLANS
				Province/Région : Bruxelles			SITUATION PROJETEE : R-1 Echelle 1/50 Dossier/Plan n° 2501/10 <b>VERBIST 89</b>
A	01/01/25	Première diffusion plan permis		Commune : 1210 Saint-Josse			
Indice	Date	Modifications		Adresse : 89 Rue Verbist			
				Division/section/numéro cadastral : 0021F7P0000			

SITUATION PROJETEE : R+0

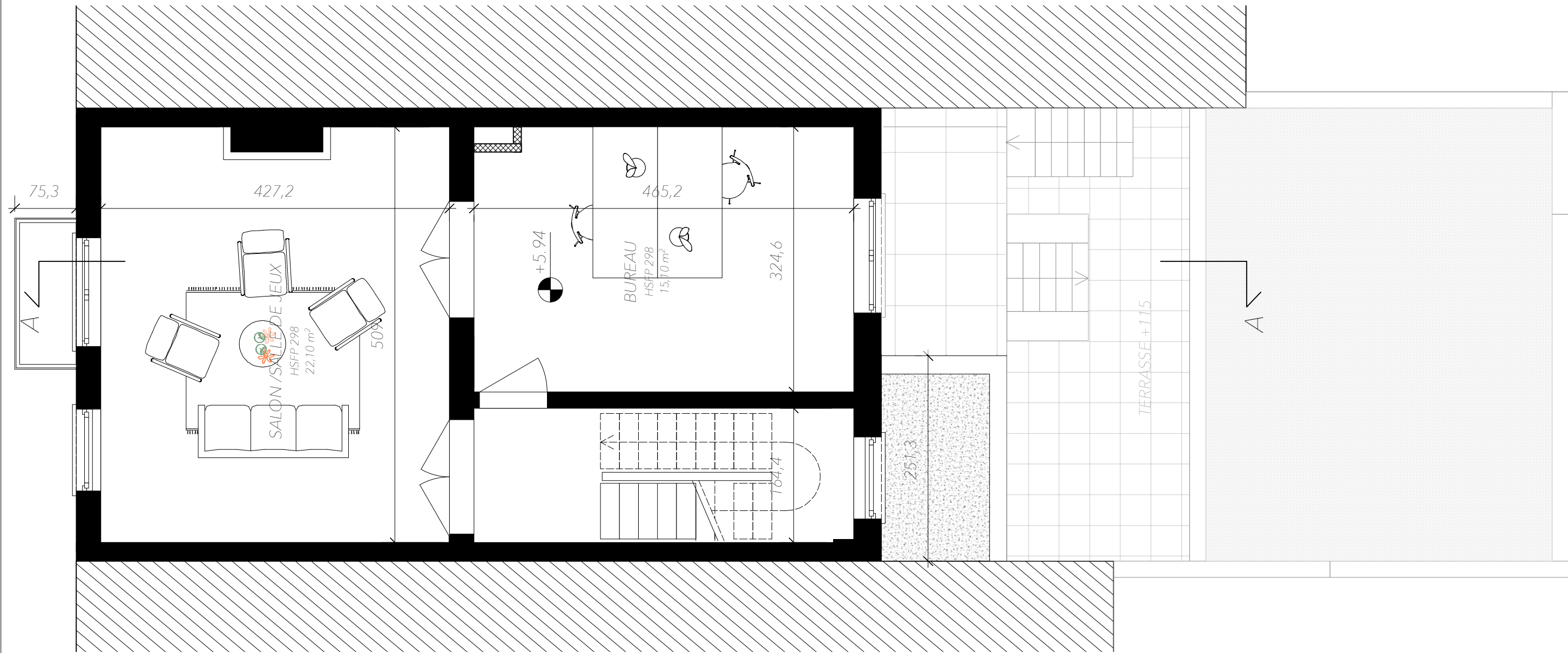
ECHELLE 1/500<sup>ème</sup>



REFERENCES PLAN			Type, profondeur (min. 80 cm) et dimensions des fondations, éléments structuraux, planchers, section des pièces de charpente : à déterminer par le bureau d'étude en stabilité.  Dimension et hauteur des conduits de cheminée à déterminer par le fumiste et le chauffagiste.  Ce document ne peut être copié, reproduit ou cédé à des tiers, en tout ou en partie, sans une autorisation préalable et écrite de l'auteur du projet. Celui-ci conserve en toute hypothèse la propriété intellectuelle de son étude et notamment celle de la conception qui ne pourra être utilisée à aucune autre fin que celles définies contractuellement ou à défaut de contrat, qui suivent les règles établies par l'Ordre des Architectes de Belgique.	REFERENCES CHANTIER	MAITRE DE L'OUVRAGE	ARCHITECTE	PLANS
				Province/Région : Bruxelles			SITUATION PROJETEE : R+0 Echelle 1/50 Dossier/Plan n° 2501/11 <b>VERBIST 89</b>
A	01/01/25	Première diffusion plan permis		Commune : 1210 Saint-Josse			
Indice	Date	Modifications		Adresse : 89 Rue Verbist Division/section/numéro cadastral : 0021F7P0000			

SITUATION PROJETEE : R+1

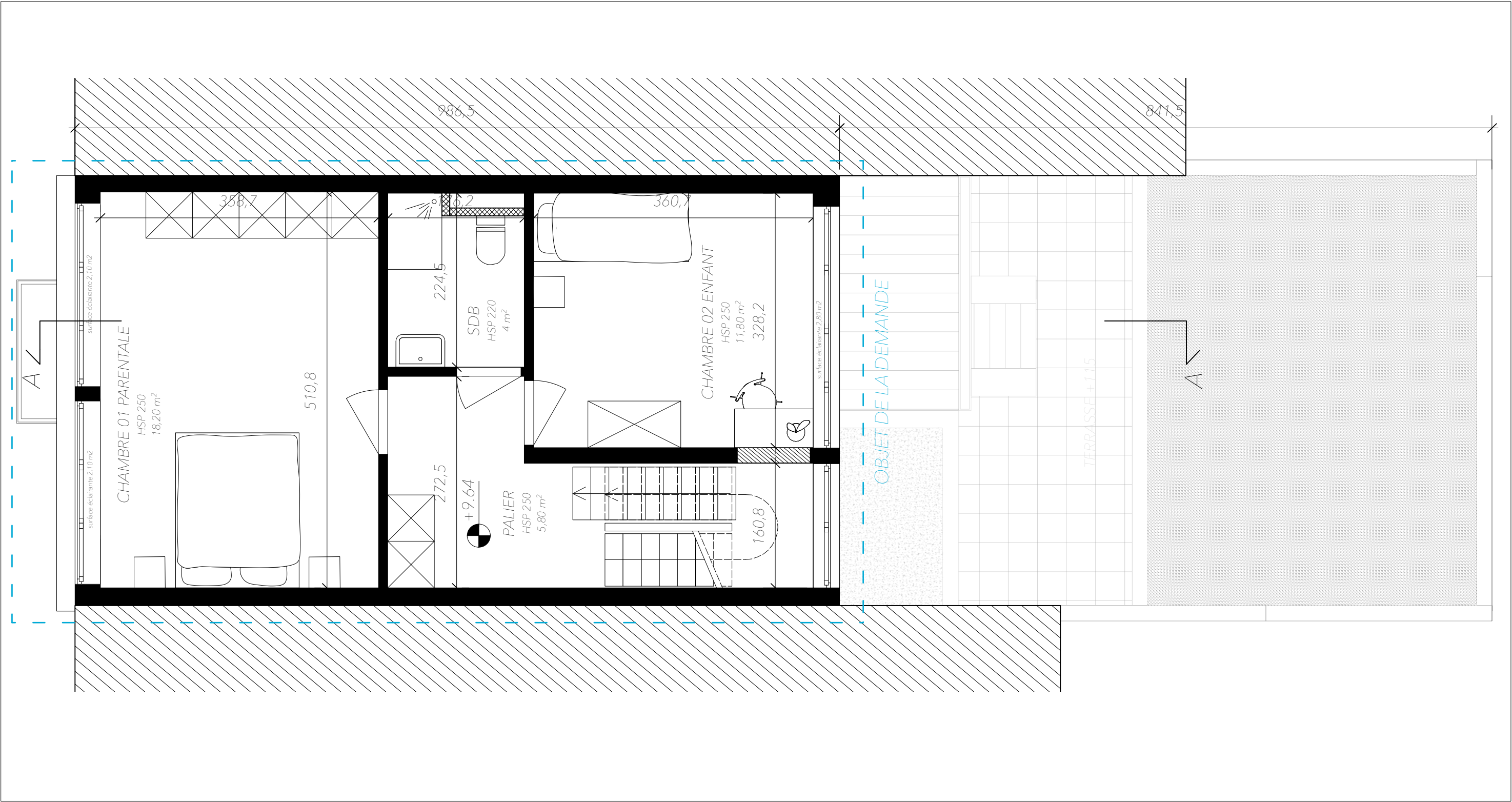
ECHELLE 1/50<sup>ème</sup>



REFERENCES PLAN			Type, profondeur (min. 80 cm) et dimensions des fondations, éléments structurels, planchers, section des pièces de charpente : à déterminer par le bureau d'étude en stabilité.  Dimension et hauteur des conduits de cheminée à déterminer par le fumiste et le chauffagiste.  Ce document ne peut être copié, reproduit ou cédé à des tiers, en tout ou en partie, sans une autorisation préalable et écrite de l'auteur du projet. Celui-ci conserve en toute hypothèse la propriété intellectuelle de son étude et notamment celle de la conception qui ne pourra être utilisée à aucune autre fin que celles définies contractuellement ou à défaut de contrat, qui suivent les règles établies par l'Ordre des Architectes de Belgique.	REFERENCES CHANTIER		MAITRE DE L'OUVRAGE	ARCHITECTE	PLANS
				Province/Région :	Bruxelles			SITUATION PROJETEE : R+1
				Commune :	1210 Saint-Josse			Echelle 1/50
				Adresse :	89 Rue Verbist			Dossier/Plan n° 2501/12
				Division/section/numéro cadastral :	0021F7P0000			VERBIST 89
A	01/01/25	Première diffusion plan permis						
Indice	Date	Modifications						

SITUATION PROJETEE : R+2

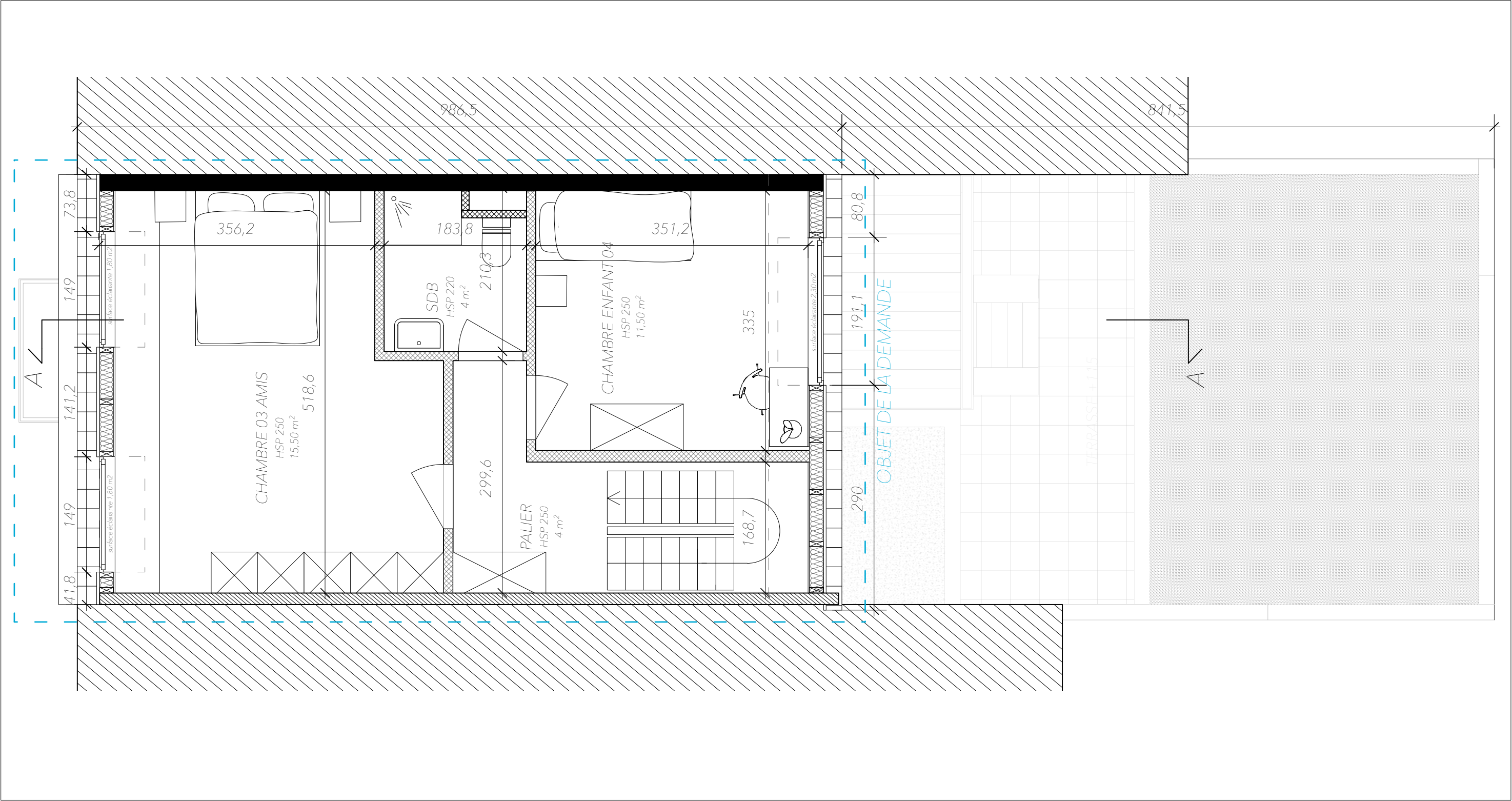
ECHELLE 1/50<sup>ème</sup>



REFERENCES PLAN			Type, profondeur (min. 80 cm) et dimensions des fondations, éléments structuraux, planchers, section des pièces de charpente : à déterminer par le bureau d'étude en stabilité.  Dimension et hauteur des conduits de cheminée à déterminer par le fumiste et le chauffagiste.  Ce document ne peut être copié, reproduit ou cédé à des tiers, en tout ou en partie, sans une autorisation préalable et écrite de l'auteur du projet. Celui-ci conserve en toute hypothèse la propriété intellectuelle de son étude et notamment celle de la conception qui ne pourra être utilisée à aucune autre fin que celles définies contractuellement ou à défaut de contrat, qui suivent les règles établies par l'Ordre des Architectes de Belgique.	REFERENCES CHANTIER	MAITRE DE L'OUVRAGE	ARCHITECTE	PLANS
				Province/Région : Bruxelles			SITUATION PROJETEE : R+2 Echelle 1/50 Dossier/Plan n° 2501/13 <b>VERBIST 89</b>
				Commune : 1210 Saint-Josse			
				Adresse : 89 Rue Verbist			
				Division/section/numéro cadastral : 0021F7P0000			
A	01/01/25	Première diffusion plan permis					
Indice	Date	Modifications					

SITUATION PROJETEE : R+3

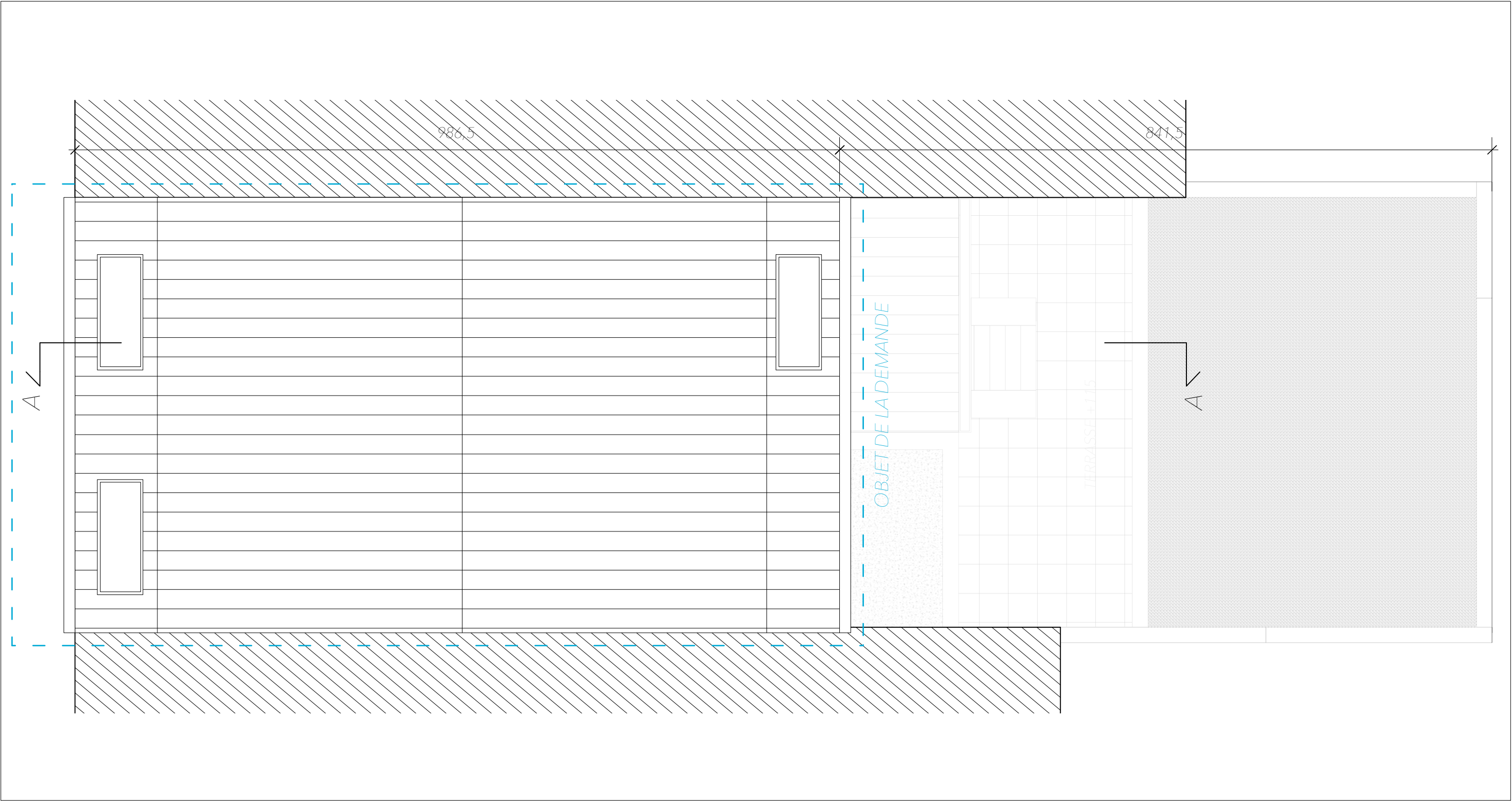
ECHELLE 1/50<sup>ème</sup>



REFERENCES PLAN			Type, profondeur (min. 80 cm) et dimensions des fondations, éléments structuraux, planchers, section des pièces de charpente : à déterminer par le bureau d'étude en stabilité.  Dimension et hauteur des conduits de cheminée à déterminer par le fumiste et le chauffagiste.  Ce document ne peut être copié, reproduit ou cédé à des tiers, en tout ou en partie, sans une autorisation préalable et écrite de l'auteur du projet. Celui-ci conserve en toute hypothèse la propriété intellectuelle de son étude et notamment celle de la conception qui ne pourra être utilisée à aucune autre fin que celles définies contractuellement ou à défaut de contrat, qui suivent les règles établies par l'Ordre des Architectes de Belgique.	REFERENCES CHANTIER		MAITRE DE L'OUVRAGE	ARCHITECTE	PLANS
				Province/Région :	Bruxelles			
				Commune :	1210 Saint-Josse			
				Adresse :	89 Rue Verbist			
A	01/01/25	Première diffusion plan permis		Division/section/numéro cadastral :	0021F7P0000			SITUATION PROJETEE : R+3 Echelle 1/50 Dossier/Plan n° 2501/14
Indice	Date	Modifications						VERBIST 89

SITUATION PROJETEE : TOITURE

ECHELLE 1/50<sup>ème</sup>



REFERENCES PLAN			Type, profondeur (min. 80 cm) et dimensions des fondations, éléments structuels, planchers, section des pièces de charpente : à déterminer par le bureau d'étude en stabilité.  Dimension et hauteur des conduits de cheminée à déterminer par le fumiste et le chauffagiste.  Ce document ne peut être copié, reproduit ou cédé à des tiers, en tout ou en partie, sans une autorisation préalable et écrite de l'auteur du projet. Celui-ci conserve en toute hypothèse la propriété intellectuelle de son étude et notamment celle de la conception qui ne pourra être utilisée à aucune autre fin que celles définies contractuellement ou à défaut de contrat, qui suivent les règles établies par l'Ordre des Architectes de Belgique.	REFERENCES CHANTIER	MAITRE DE L'OUVRAGE	ARCHITECTE	PLANS
				Province/Région : Bruxelles			SITUATION PROJETEE : TOITURE Echelle 1/50 Dossier/Plan n° 2501/15  <b>VERBIST 89</b>
A	01/01/25	Première diffusion plan permis		Commune : 1210 Saint-Josse			
Indice	Date	Modifications		Adresse : 89 Rue Verbist			
				Division/section/numéro cadastral : 0021F7P0000			

# SITUATION PROJETEE : FACADE AVANT ET ARRIERE

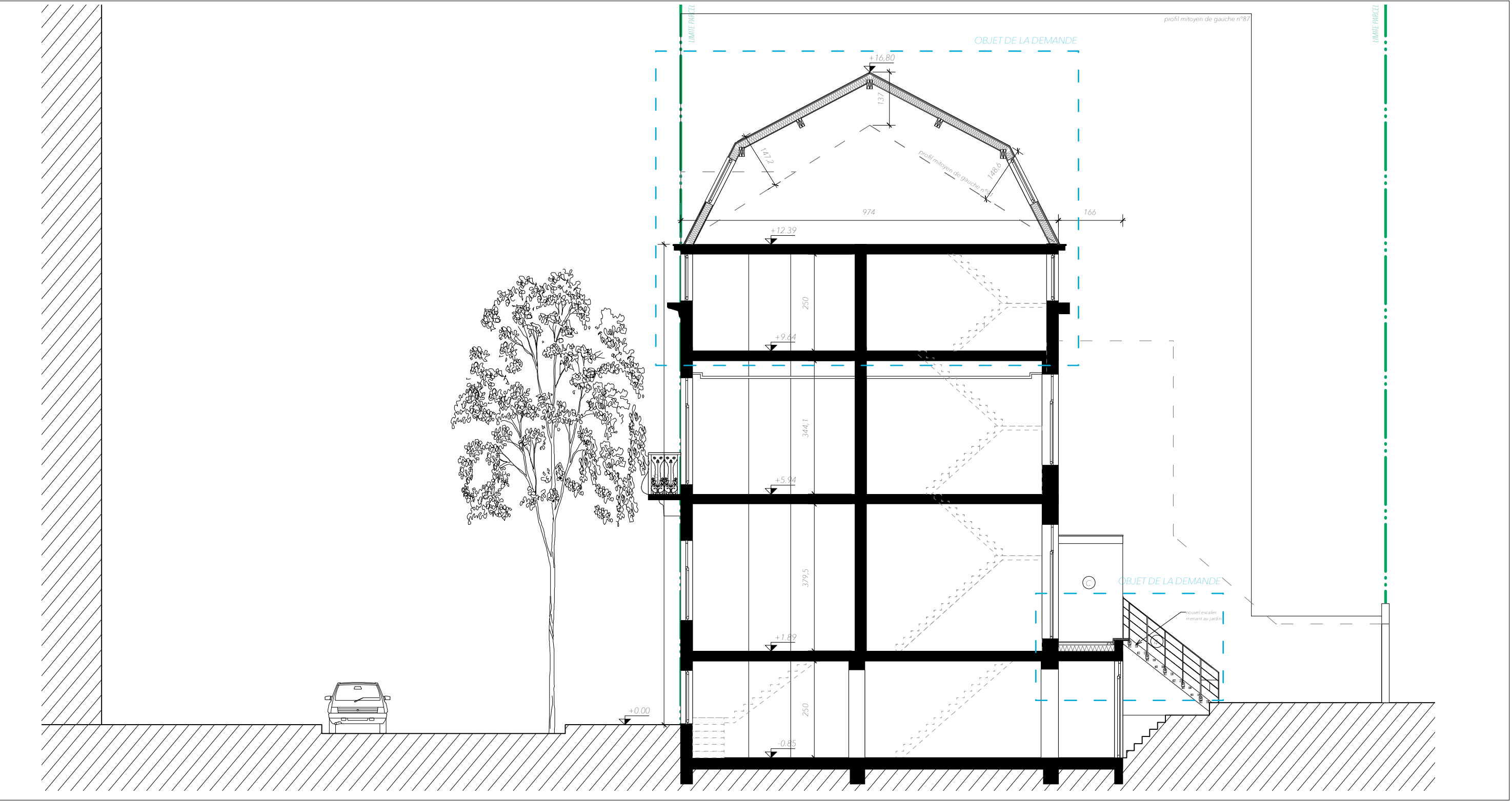
ECHELLE 1/100<sup>ème</sup>



REFERENCES PLAN			Type, profondeur (min. 80 cm) et dimensions des fondations, éléments structuraux, planchers, section des pièces de charpente : à déterminer par le bureau d'étude en stabilité.  Dimension et hauteur des conduits de cheminée à déterminer par le fumiste et le chauffagiste.  Ce document ne peut être copié, reproduit ou cédé à des tiers, en tout ou en partie, sans une autorisation préalable et écrite de l'auteur du projet. Celui-ci conserve en toute hypothèse la propriété intellectuelle de son étude et notamment celle de la conception qui ne pourra être utilisée à aucune autre fin que celles définies contractuellement ou à défaut de contrat, qui suivent les règles établies par l'Ordre des Architectes de Belgique.	REFERENCES CHANTIER		MAITRE DE L'OUVRAGE	ARCHITECTE	PLANS
				Province/Région :	Bruxelles			SITUATION PROJETEE : FACADE AVANT ET ARRIERE
				Commune :	1210 Saint-Josse			Echelle 1/50
				Adresse :	89 Rue Verbist			Dossier/Plan n° 2501/16
A	01/01/25	Première diffusion plan permis		Division/section/numéro cadastral :	0021F7P0000			VERBIST 89
Indice	Date	Modifications						

# SITUATION PROJETEE : COUPE

ECHELLE 1/50<sup>ème</sup>



REFERENCES PLAN			Type, profondeur (min. 80 cm) et dimensions des fondations, éléments structuraux, planchers, section des pièces de charpente : à déterminer par le bureau d'étude en stabilité.  Dimension et hauteur des conduits de cheminée à déterminer par le fumiste et le chauffagiste.  Ce document ne peut être copié, reproduit ou cédé à des tiers, en tout ou en partie, sans une autorisation préalable et écrite de l'auteur du projet. Celui-ci conserve en toute hypothèse la propriété intellectuelle de son étude et notamment celle de la conception qui ne pourra être utilisée à aucune autre fin que celles définies contractuellement ou à défaut de contrat, qui suivent les règles établies par l'Ordre des Architectes de Belgique.	REFERENCES CHANTIER		MAITRE DE L'OUVRAGE	ARCHITECTE	PLANS
				Province/Région :	Bruxelles			
				Commune :	1210 Saint-Josse			
				Adresse :	89 Rue Verbist			
				Division/section/numéro cadastral :	0021F7P0000			
A	01/01/25	Première diffusion plan permis						SITUATION PROJETEE : COUPE Echelle 1/50 Dossier/Plan n° 2501/17
Indice	Date	Modifications						VERBIST 89